

Развитие корпоративного портала

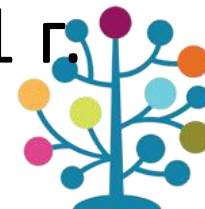


НИКОМЕД РОССИЯ
территория роста
КОНФЕРЕНЦИЯ ПО ПРОДАЖАМ И МАРКЕТИНГУ

Западная Россия, Запад Москва

План развития корпоративного портала
с целью повышения эффективности
работы сотрудников компании

Медицинский представитель Антон Шехетов
ОТС Москва, подразделение ISE 2011 г.



Значимость корпоративного портала

- Получение корпоративной информации
- Внутрикорпоративный документооборот
- Средство общения сотрудников
- Помощь в повседневной работе
- Тренинги для новых и опытных сотрудников
- База знаний компании



Использование портала сегодня

На сегодняшний день корпоративный портал используется сотрудниками менее чем на 60% от своих возможностей.

Но почему?



Причины столь низкого КПД

- Не эффективная эргономика дизайна
- Нет мотивации и понимания значения портала в работе у сотрудников компании
- Отсутствие многих современных технологий позволяющих значительно облегчить повседневную работу сотрудников



Цель

1. Оптимизация процесса разработки маршрута Медицинского представителя проект «RepMap»
2. Повышение вовлеченности Медицинских представителей в использовании корпоративного портала



Задача №1

«Разработка интерактивных приложений»

Создание приложений расширяющих функции базы дендрайт, способны значительно облегчить работу сотрудников компании и тем самым повысить их эффективность работы.

Примером онлайн приложения такого типа является моё простейшее приложение «**RepMap**»(и **RepMap_НТС**). Данная программа была создана мной в качестве инструмента облегчающего построение маршрута на рабочей территории, а также наглядно показывающая аптеки рядом с ЛПУ. Информация для построения маршрута берётся из базы дендрайт и сохраняется конфиденциальной (время жизни файла на сервере менее 2х секунд, на сторонний сервер передаётся только информация о адресах, а построение карты происходит на компьютере пользователя) Тестирование программы проводилось сотрудниками отдела ОТС ICE и было признано весьма полезным инструментом в повседневной работе как для новых, так и для опытных сотрудников. «**RepMap**» позволяет использовать программу на всей территории России и СНГ, экономить время Медицинского представителя.



НИКОМЕД РОССИЯ
территория роста

КОНФЕРЕНЦИЯ ПО ПРОДАЖАМ И МАРКЕТИНГУ

Пример использования RepMap

Для работы скрипта необходимо из базы произвести выборку объектов. Это можно сделать при помощи списков. На вкладке "Критерии" задайте критерии по которым будет отбираться нужная Вам информация. А на вкладке "Заголовки" внимательно проверьте в графе "Выбранные заголовки" что бы было Название, ниже Город, ниже Адрес.

Затем выбирайте вкладку "Вид списка" и там щёлкните правой кнопкой по списку. В всплывающем меню нужно выбрать "Экспортировать в Excel".



Создайте в базе список и экспортируйте его в Excel

The screenshot shows the 'Forse Pharma' application window with the title bar 'Forse Pharma - [Выбор целевой аудитории - (2736:1168)]'. The main window displays a list of pharmacies under the heading 'Текущий Список: аптеки - тверской'. The list has columns for 'Название', 'Город', and 'Адрес'. A context menu is open over the list, with 'Экспортировать в Excel' highlighted. The status bar at the bottom left shows 'Готовность'.

Название	Город	Адрес
Аптека "36,6" № 20	Москва	Тверская-Ямская 1-я, 25/9
Аптека "36,6" № 20	Москва	Тверская, 25/9 стр.2
Аптека "36,6" № 32	Москва	Долгоруковская, 39/6
Аптека "36,6" № 34	Москва	Цветной 6-р, 25 стр. 1
Аптека "36,6" № 41	Москва	Тверская, 7
Аптека "36,6" № 66	Москва	Тверская-Ямская 1-я, 8 стр.1
Аптека "36,6" №176	Москва	Новослободская, 36/1
Аптека "36,6" №180	Москва	Страстной 6-р, 4/3 стр.1
Аптека "36,6" №505	Москва	Чаянова, 12 стр.1
Аптека "36,6" №663	Москва	Садово-Каретная, 8
Аптека "А5" № 57	Москва	Лесная, 1/2 стр.1
Аптека "А5" №118	Москва	Тверская, 27 стр.1
Аптека "Ален фарма"	Москва	1-я Милоская, 2 стр.1
Аптека "Алфегга"	Москва	Тверская-Ямская 1-я, 13 стр.1
Аптека "Асна"	Москва	Тверская/Настасьинский пер., 18
Аптека "Асна" "Оптфарм"		слободская, 36/1
Аптека "Асна" "Ремофарм"		евская, 13/15 стр.
Аптека "АТЦ-фарма"		ская-Ямская 4-я, 16
Аптека "Белорусская" "Не Болей" ООО		ерский вал, 32
Аптека "Боско"		инная, 13
Аптека "ВестФарма" ЗАО		инская, 17
Аптека "Виктан-М"		слободская, 49 к.2
Аптека "Витафарм"		слободская/Сушевская, 14/19
Аптека "Витафарм"		ская, 5/6
Аптека "Горизонт" ООО		нопролетарская, 16
Аптека "Гридер Фарма"		слободская, 46
Аптека "Доктор столетов" №446		верская-Ямская ул., 8 стр.1
Аптека "Доктор столетов" №551		енский мост, 4/3 стр.1
Аптека "Здоровые люди" № 1 "Нагур Продукт Москва" ООО		ская ул., 17
Аптека "Зета"		слободская, 14/19

RepMap

Работа в Excel`е с полученным файлом

В Excel`е выберите пункт меню Save As — Other Formats — Text (Tab delimited), сохранив таким образом документ из формата *.xls в формат *.txt с разделителями табуляцией.



В Excel`е сохраните полученный файл в формате Text (Tab delimited)

The screenshot shows the 'Save As' dialog box in Microsoft Excel. The dialog is open to the 'Documents' folder, showing a list of files including 'Все ЛПУ.txt' and 'поликлиники.txt'. The 'File name' field contains 'Аптеки-Тверской р-н.txt' and the 'Save as type' is set to 'Text (Tab delimited) (*.txt)'. The background shows an Excel spreadsheet with a list of pharmacies.

№	Название	Адрес
1	Аптека "36,6" № 20	Москва, Тверской район, 20
2	Аптека "36,6" № 20	Москва, Бутырский вал, 32
3	Аптека "36,6" № 32	Москва, Неглинная, 13
4	Аптека "36,6" № 34	Москва, Тихвинская, 17
5	Аптека "36,6" № 41	Москва, Новослободская, 49 к.2
6	Аптека "36,6" № 66	Москва, Новослободская/Сушевская, 14/19
7	Аптека "36,6" №176	Москва, Тверская, 5/5
8	Аптека "36,6" №180	Москва, Краснопролетарская, 16
9	Аптека "36,6" №505	Москва, Новослободская, 46
10	Аптека "36,6" №663	
11	Аптека "А5" № 57	
12	Аптека "А5" №118	
13	Аптека "Ален фарма"	
14	Аптека "Алфегга"	
15	Аптека "Асна"	
16	Аптека "Асна" "Оптфарм"	
17	Аптека "Асна" "Ремофарм"	
18	Аптека "АТЦ-фарма"	
19	Аптека "Белорусская" "Не Болей" ООО	
20	Аптека "Боско"	
21	Аптека "ВестФарма" ЗАО	
22	Аптека "Виктан-М"	
23	Аптека "Витафарм"	
24	Аптека "Витафарм"	
25	Аптека "Горизонт" ООО	
26	Аптека "Гридер Фарма"	
27		

RepMap

Загрузка файла в скрипт RepMap.

Теперь получившийся файл содержащий Описание объекта – Город – Улицу можно загрузить в скрипт. После нажатия на кнопку "Загрузить файл" скрипт перейдёт на страницу обработки файла и спустя 3 секунды автоматически приступит создавать карту, при условии, что файл строго соответствовал требованиям оформления.

Создание карты с большим количеством объёктов дело ресурсоёмкое, поэтому возможно придётся немного подождать (это связано с тем, что каждый адрес должен перевестись из адреса в цифровые координаты).



Загрузите файл в RepMap

Добро пожаловать в RepMAP.

RepMAP — это небольшое online приложение, которое позволяет отобразить на Yandex картах точки с описанием объектов из текстового файла.

Формат файла очень простой (Кириллическая windows 1251). Это текстовые строки содержащие: описание объекта, город, адрес. Между этими графами в качестве разделителя используется табуляция (клавиша tab)

Пример текстовой строки файла:

Название	Город	Адрес
Универсам	Москва	олимпийский пр-т 38
Библиотека	Москва	минская 6

Внимание! Начальной строкой (нулевой) должно быть "*Название Город Адрес*" в виду того, что скрипт распознаёт файл с первой, а не с нулевой строки.

Как получить такой файл из Microsoft Excel? Очень просто! Необходимо сохранить таблицу в формате текст с разбиением табуляцией (Save As — Other Formats — Text (Tab delimited))

P.S. Для работы рекомендуется перевести Ваш браузер в полноэкранный режим. Для этого необходимо нажать F11. По окончании работы так же нажмите F11 для выхода из полноэкранного режима.

\\\\rmosfs01.nycomed.lo Browse... Загрузить файл

created Shehetov.ru

RepMap



repmap_add.php

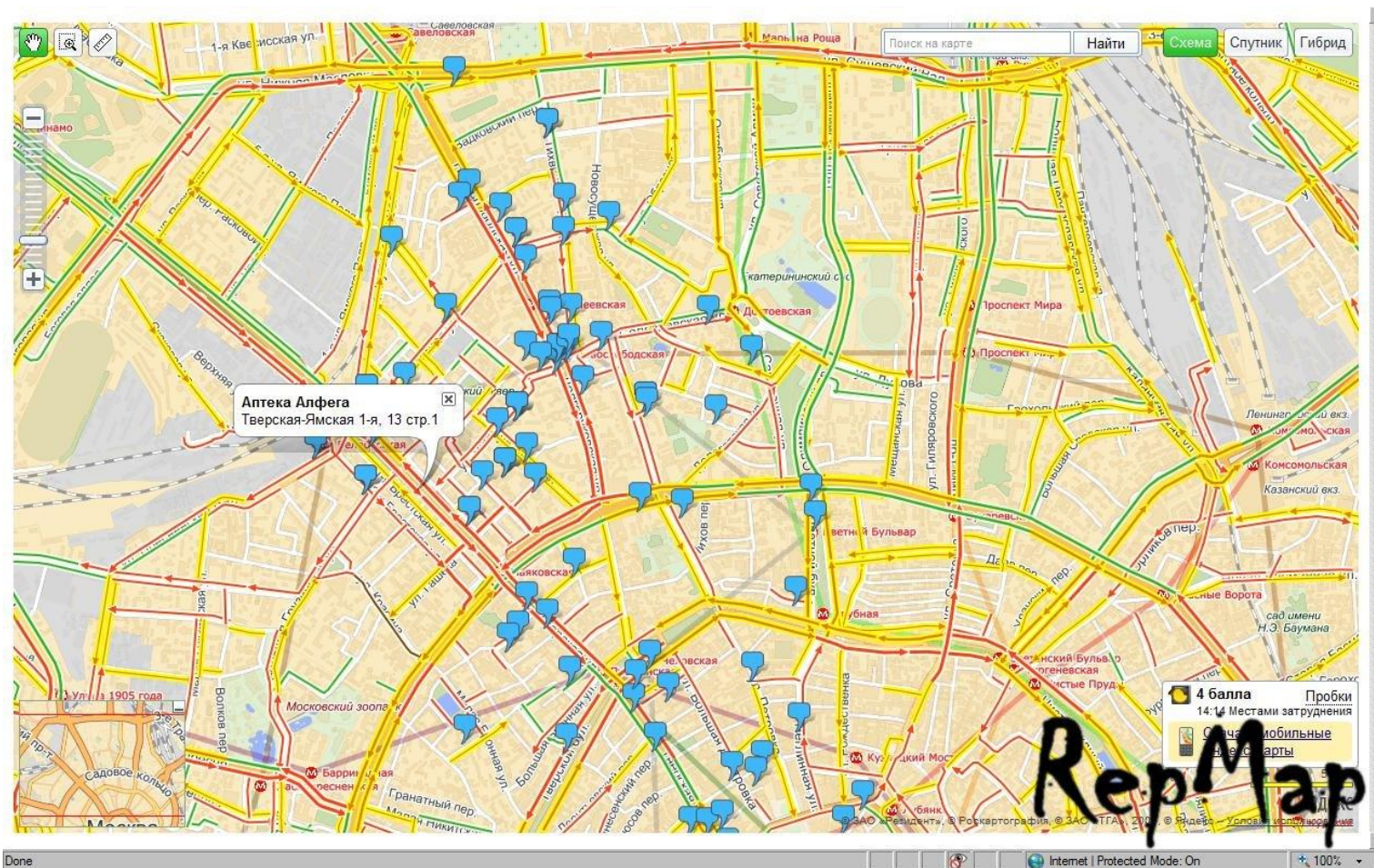
Internet | Protected Mode: On

100%

Пример всех аптек на территории Тверской р-н



Кликнув на аптеку вы увидите информацию о ней



Работа в других регионах

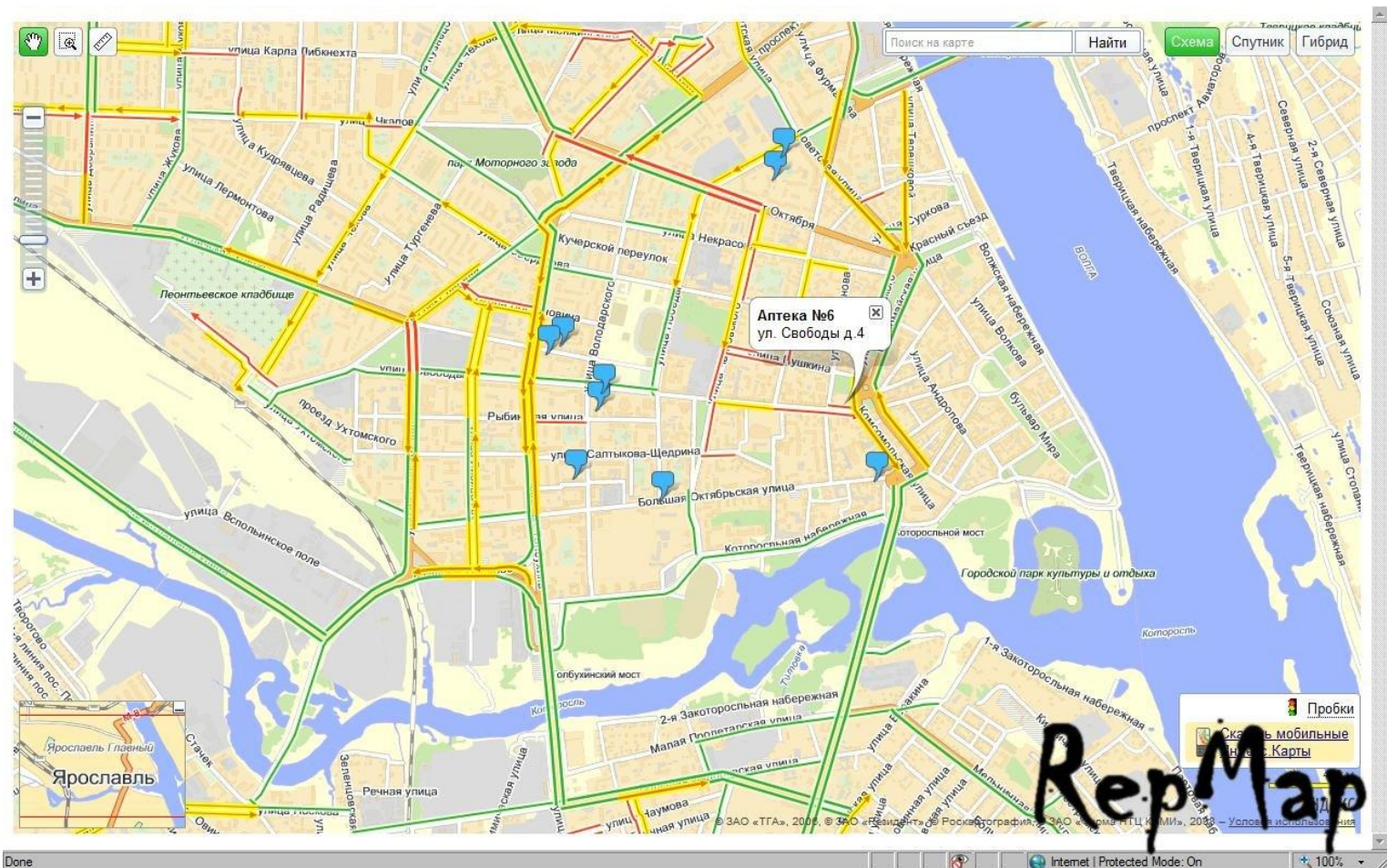
РерМар используя технологии Яндекс

позволяет создавать карты с описанием объектов не только в Москве, но и по всей России и стран СНГ.

Данные остаются конфиденциальными, т.к. построение карты происходит в Вашем компьютере. Яндекс получает только адреса объектов, без их описания.



Пример RepMap в Ярославле



Задача №2

«Разработка интуитивно понятного дизайна»

Основным затруднением при работе с порталом является очень сложная навигационная система.

Особенно сложно в ней разбираться новым сотрудникам, привыкшем работать с сайтами созданными в соответствии со стандартами web 2.0 (mail.ru, vkontakte.ru, facebook.com и т.п.).

Решением данной проблемы может стать разработка интуитивно понятного дизайна с привлечением профессиональных дизайнеров, верстальщиков и программистов (если имеется такая возможность).



Задача № 3

«Повышение стабильности и мобильности»

Нередки случаи, когда доступ на портал затруднён или не возможен вовсе. Также нередко при попытке написать сообщение на форуме портала происходит сбрасывание соединения.

Разработка ядра портала используя новые технологии позволит существенно снизить нагрузку на серверы компании. Тем самым будет достигнуто повышение быстродействия и эффективности работы портала.

В свою очередь наращивание серверных мощностей позволит реализовать очень мощные и эффективные программы облегчающие работу всех сотрудников компании (мультимедийные архивы, ресурсоёмкие онлайн приложения такие как базы данных и мощные интерактивные обучающие игры).



НИКОМЭД РОССИЯ
территория роста

КОНФЕРЕНЦИЯ ПО ПРОДАЖАМ И МАРКЕТИНГУ

Задача №3

«Организация тренингов по использованию портала»

Введение дополнительных тренингов как для новых, так и для опытных сотрудников позволит оперативнее подключить всех к работе с порталом.

Разработка агитационных мультимедийных материалов, показывающих эффективность тесного общения представителей отделов и сотрудников компании, сможет повысить мотивацию к работе с порталом.



Задача №4

«Разработка инновационных обучающих игр»

Интерактивные игры могут позволить в очень короткий срок закрепить знания полученные от тренеров компании, путём их применения в разных игровых приложениях.

В качестве простейших примеров можно предложить разработать яркие игры: по оттачиванию выкладки в аптеках - мерчендайзинг (MerchPharm), пример, модель торгового зала в аптеке, набор промоматериалов (воблеры, шелф-токеры и др. задача разместить их в правильном месте); короткие, но креативные квесты направленные на знание ключевых фраз, свойств и преимуществ препаратов (kill running nose).

Особой эффективностью могут обладать динамичные игры, позволяющие удерживая внимание сотрудника обучать его на подсознательном уровне.



Задача №4

«Разработка инновационных обучающих командных игр»

Разработка командных обучающих онлайн игр будет способствовать повышению как эффективности от тренингов, так и повышению сплочённости коллектива.

Примером командной игры может стать фармацевтическая монополия (NycomedFarmSity или SimFarmaNycomed). Где игроки смогут в режиме реального времени тренировать свои навыки ведения переговоров, продаж и презентаций, развивая свой фармбизнес.

Данные идеи игрового онлайн обучения, на сегодняшний день является инновационными в сфере фармбизнеса. И ни в одной компании не используются.



Выводы:

Таким образом, инновационные проекты, дополнения, которые предложены выше, позволят:

- Эффективно планировать и работать в полях МП
- «RepMap» не требует особых финансовых затрат
- Повысить вовлеченность МП в использовании портала.
- Экономить время в дороге, мотивировать сотрудников
- Нет аналогов в других компаниях, возможность быть первыми и идти в ногу со временем.



Хотите облегчить себе работу?
Голосуйте за развитие нашего портала!



НИКОМЕД РОССИЯ
территория роста
КОНФЕРЕНЦИЯ ПО ПРОДАЖАМ И МАРКЕТИНГУ